



FLUSS.  
FREI.  
RAUM

# Fachauftakt Fluss.Frei.Raum

WWF, BUND Naturschutz Bayern, Landesfischereiverband Bayern,  
Landschaftspflegeverband Rhön-Grabfeld + Bayerischer Kanu-Verband





## Unser vorrangiges Ziel

### Ausgangslage:

Mehr als 20 Jahre nach Inkrafttreten der EU-Wasserrahmenrichtlinie sind lediglich 18% der natürlichen Gewässer in Bayern in einem guten ökologischen Zustand (bis 2027 sollten es 100% sein).

**Wir wollen** den **Gewässerschutz** in Bayern kräftig **voranbringen**, indem wir den **Rückbau funktionsloser Barrieren** (als wichtige und effektive Renaturierungsmaßnahme) **systematisch fördern**. Damit schaffen wir **vernetzte, klimaresiliente Fließgewässerlebensräume** und stützen die Bestände **wanderungsbedürftiger Fließgewässerorganismen**.



## Wesentliche Arbeitsfelder

**1.**

Beispielhaft  
Rückbauten  
umsetzen

**2.**

Wissen zu  
Rückbauten  
aufbauen &  
weitergeben

**3.**

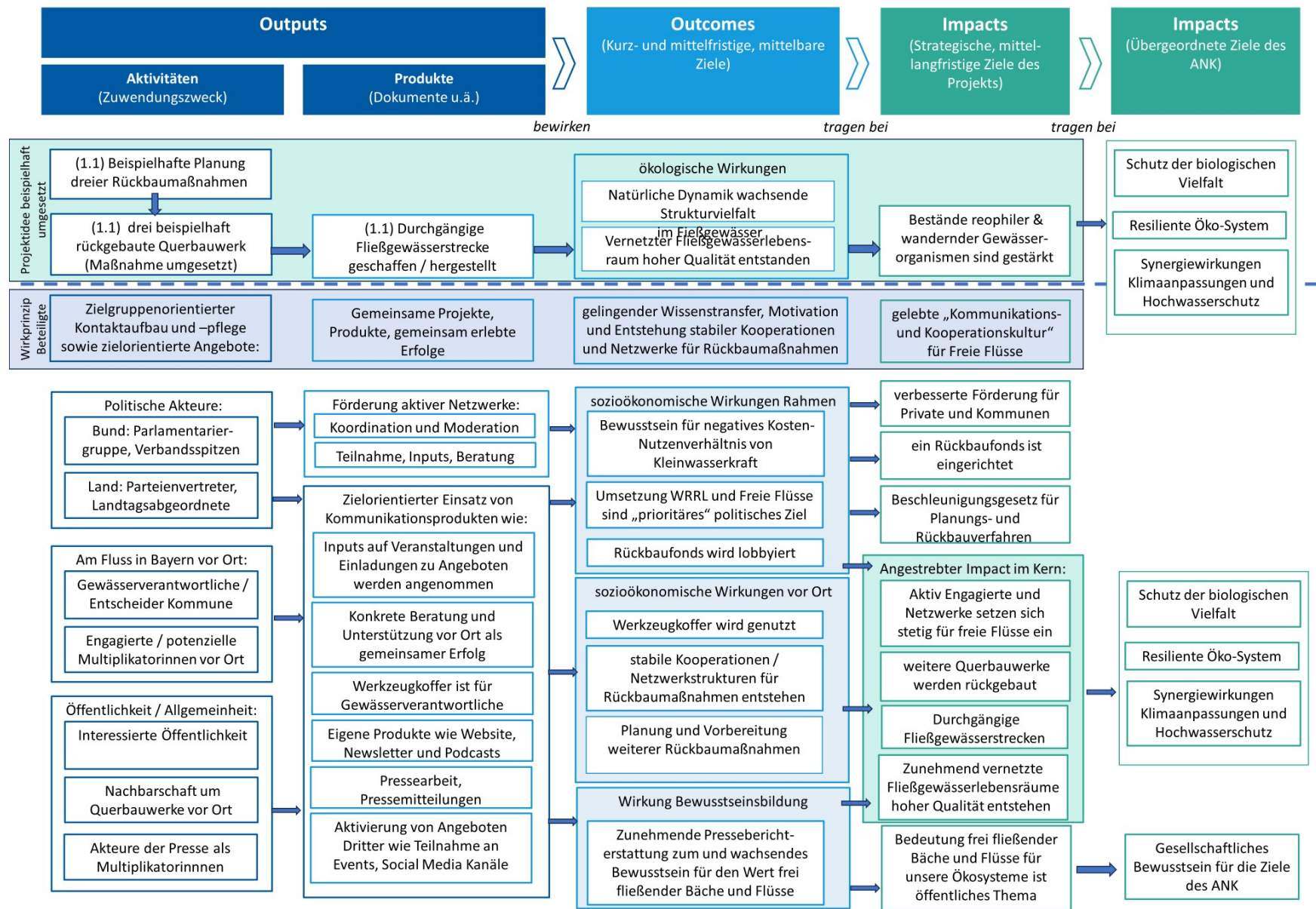
Netzwerk  
ehrenamtlich  
Engagierter  
aufbauen

**4.**

Mit politischen  
Entscheidern  
sprechen

**5.**

Bewusstsein für  
das Thema  
schaffen &  
schärfen



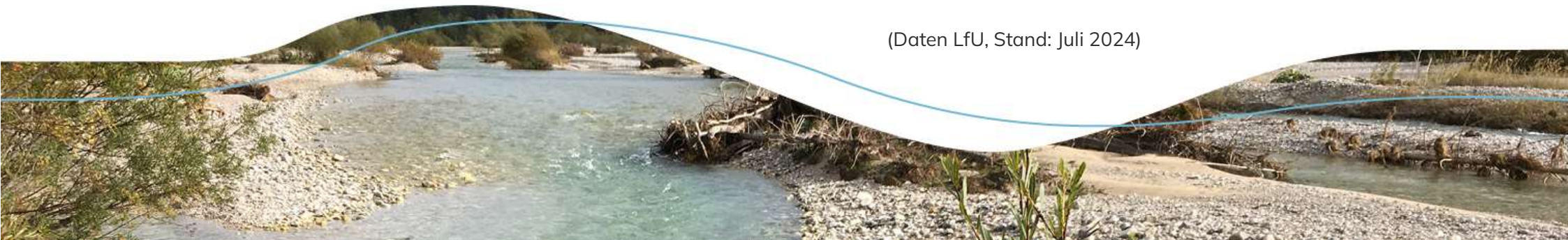


## Fehlende Durchgängigkeit von Barrieren

- Rund 56.650 Barrieren in bayerischen Fließgewässern; rund 12% sind frei durchgängig, 35% nicht durchgängig
- 63% aller Barrieren sind Sohlenbauwerke, 25% Durchlässe und Verrohrungen; 12% sind Wehre (~6.600 Wehre)
- Von den 6.600 Wehren nur 4% (263) frei durchgängig; 84% (5.544) nicht durchgängig
- 1.446 Wehre mit FAA, nur 33 frei durchgängig; über 90% (1.326 Wehre) trotz FAA nicht durchgängig



(Daten LfU, Stand: Juli 2024)



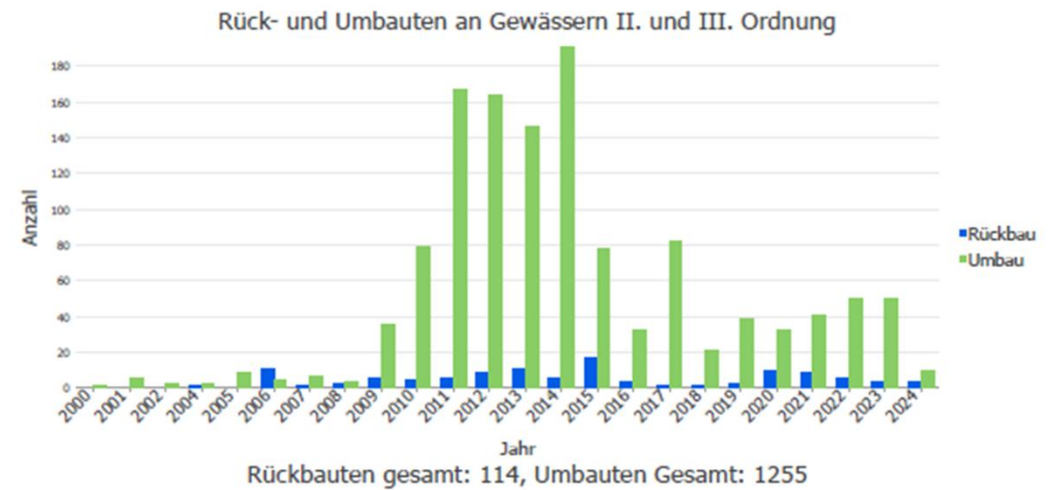
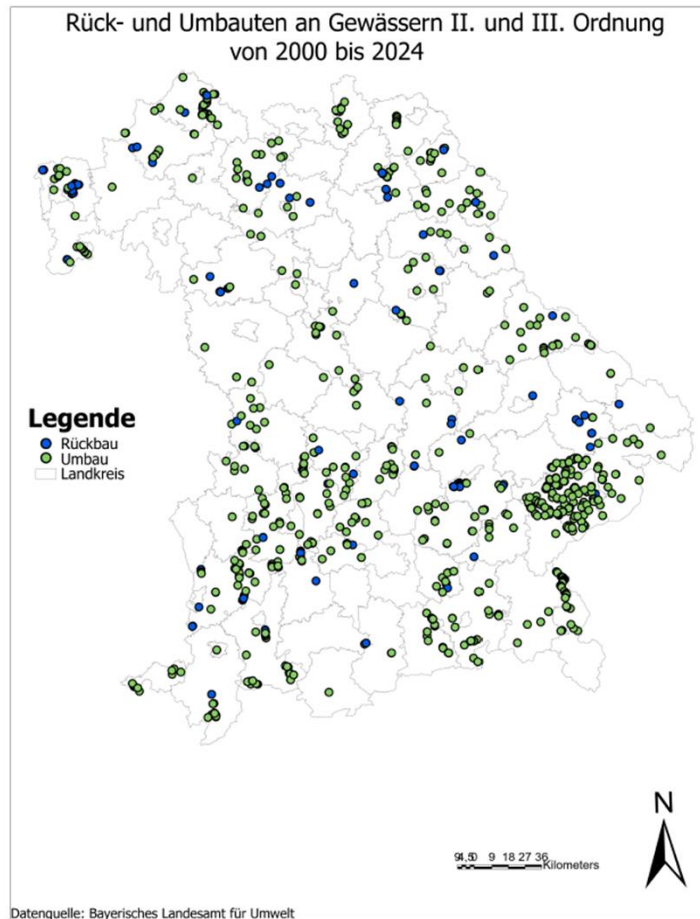
## Rechtliche Verpflichtung

- Erreichung Ziele WRRL für Bayern: 18% der natürlichen Fließgewässerkörper: „guter ökologischer Zustand“, 24% der stark veränderten FGK: „gutes ökologisches Potenzial“ (Stand: 2020, 3. Zyklus)
- V.a. Defizite bei der Qualitätskomponente „Fische“; Durchgängigkeit spielt nicht die einzige, aber eine entscheidende Rolle
- 907 Wehre als baufällig eingestuft; offenbar funktionslos  
→ **Null Toleranz für funktionslose Wehre in den Gewässern**
- 3 Jahre ohne Nutzung: Wasserrecht kann entzogen werden; Besitzer muss Anlage auf seine Kosten beseitigen & früheren Zustand wiederherstellen



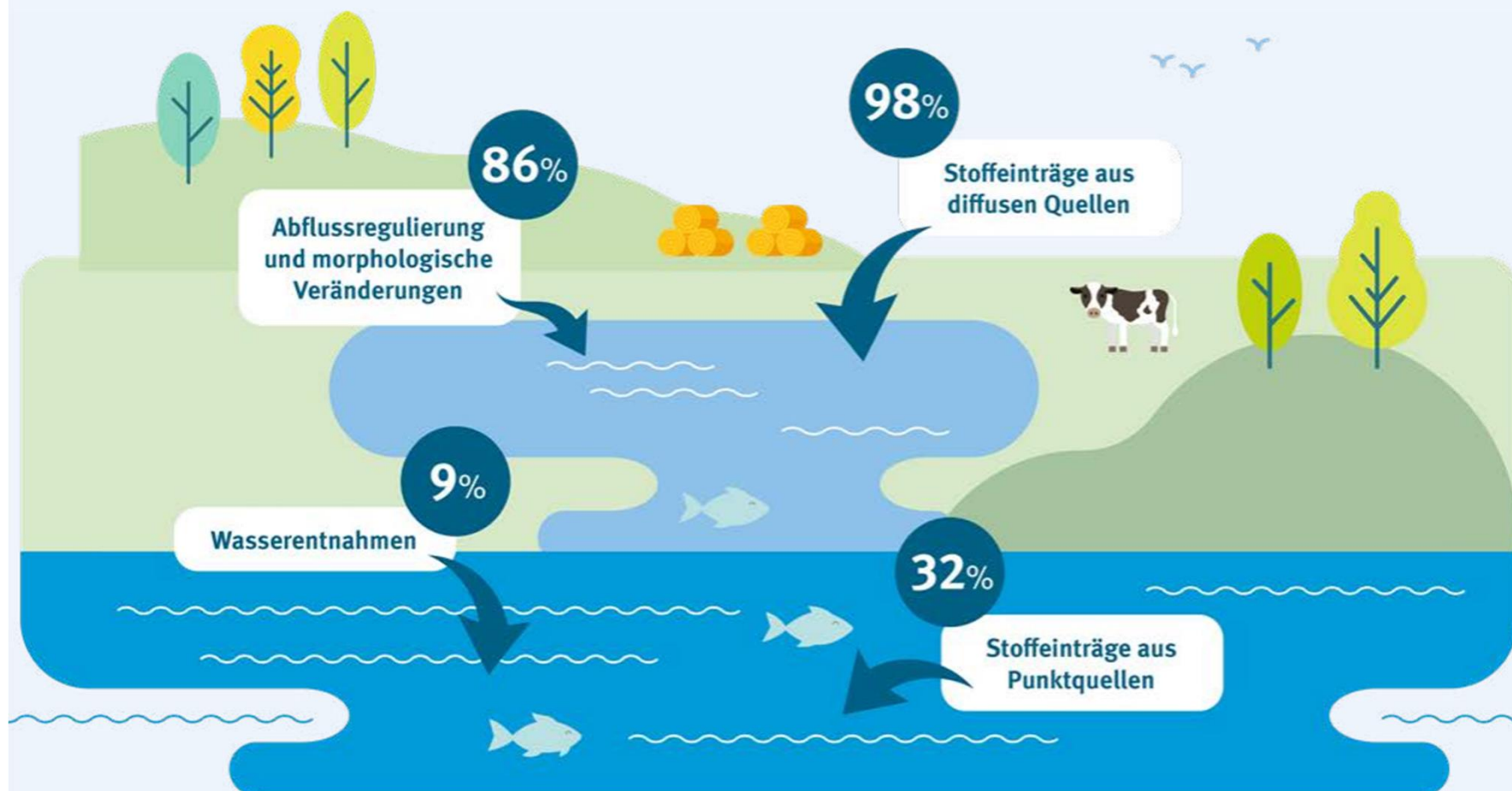


## Bisherige Wehrrück-/umbauten in Bayern



- Seit 2010 starke Rückbau-Aktivität
- Rückgang seit 2019, trotz Näher-rücken der Zielerreichung WRRL
- Viele Hürden, z.B. Kosten für Private

## Mehrfachbelastungen der Oberflächengewässer. Prozentualer Anteil der Oberflächenwasserkörper mit bestimmten Belastungen



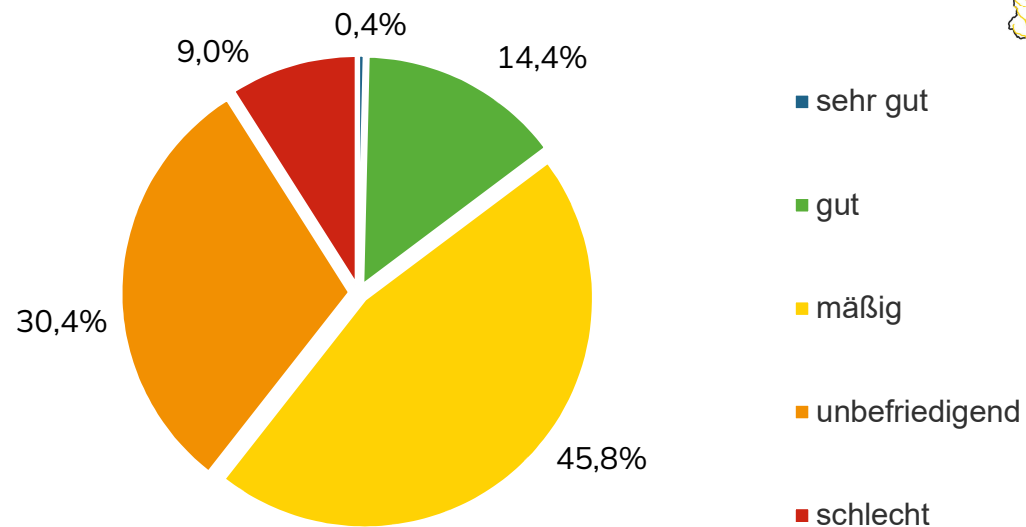


## Aktueller Zustand der Fließgewässer in DE

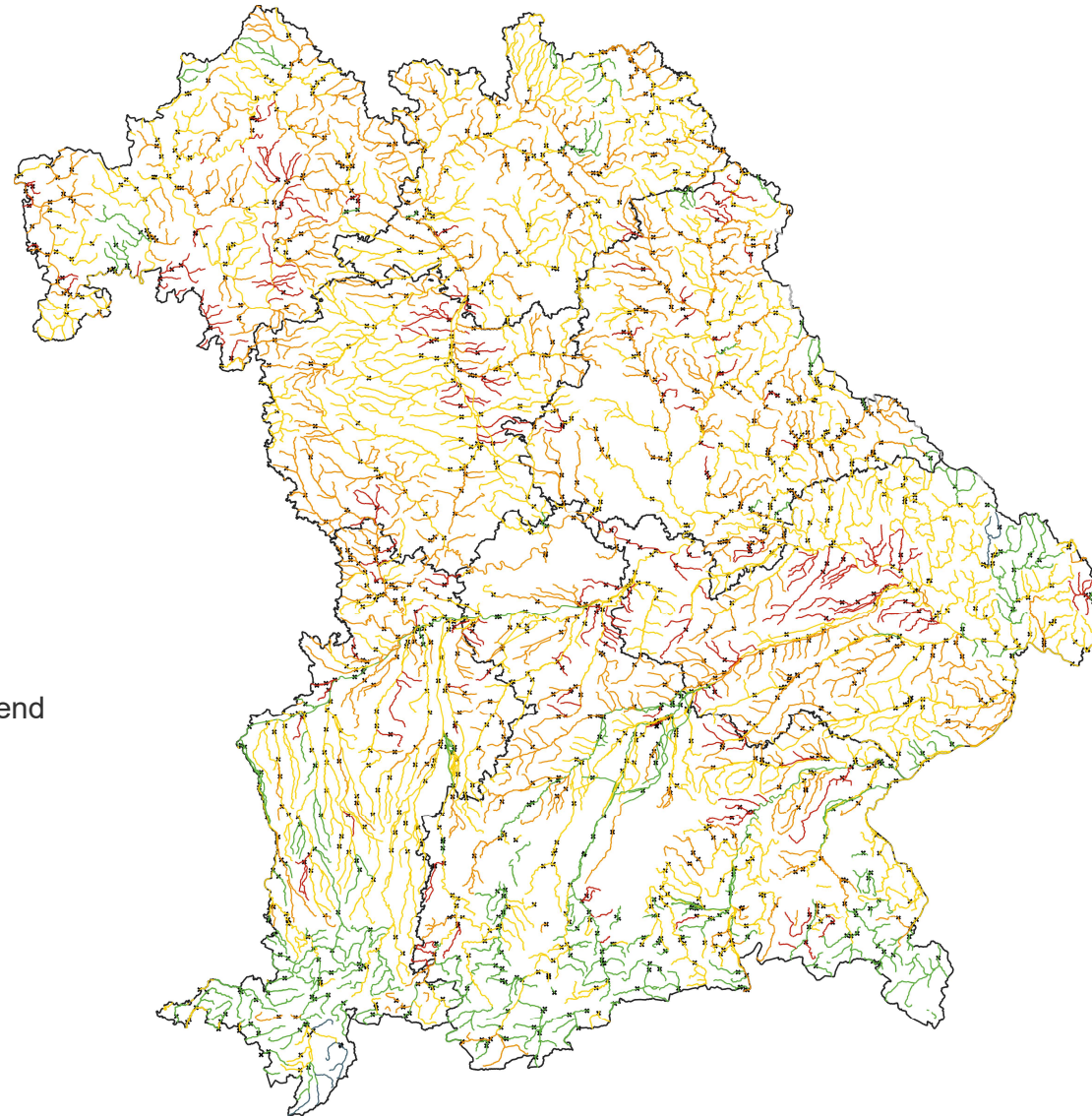
- Aktuell erreichen ca. **9%** aller Oberflächengewässer in DE einen **guten** oder **sehr guten ökologischen Zustand**
- Ziel: Alle Gewässer in einen **guten Zustand** zu bringen & eine **Verschlechterung** zu vermeiden (§ 27 WHG)



## Zustand in Bayern

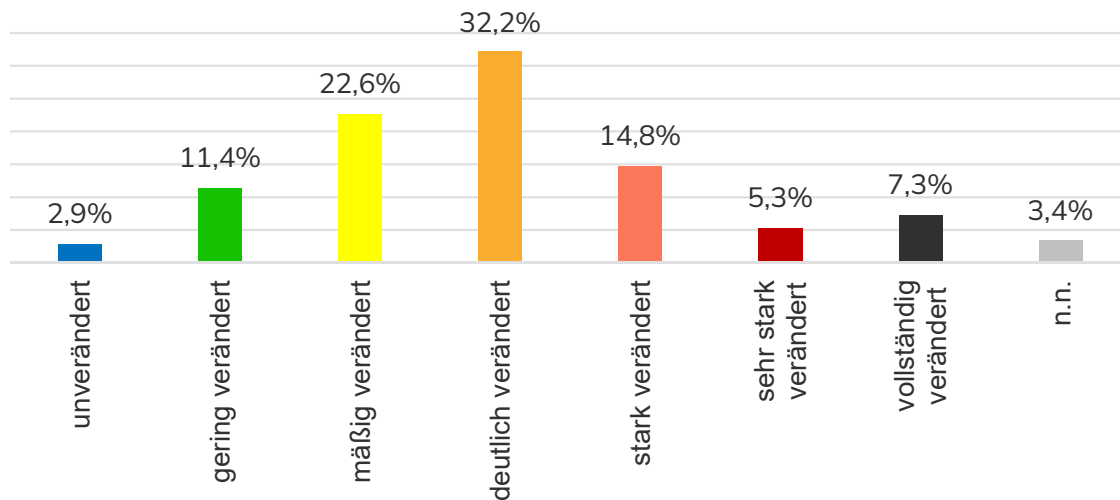


ca. **85%** der Gewässer in Bayern sind in einem **mäßigen, unbefriedigenden oder schlechten Zustand**



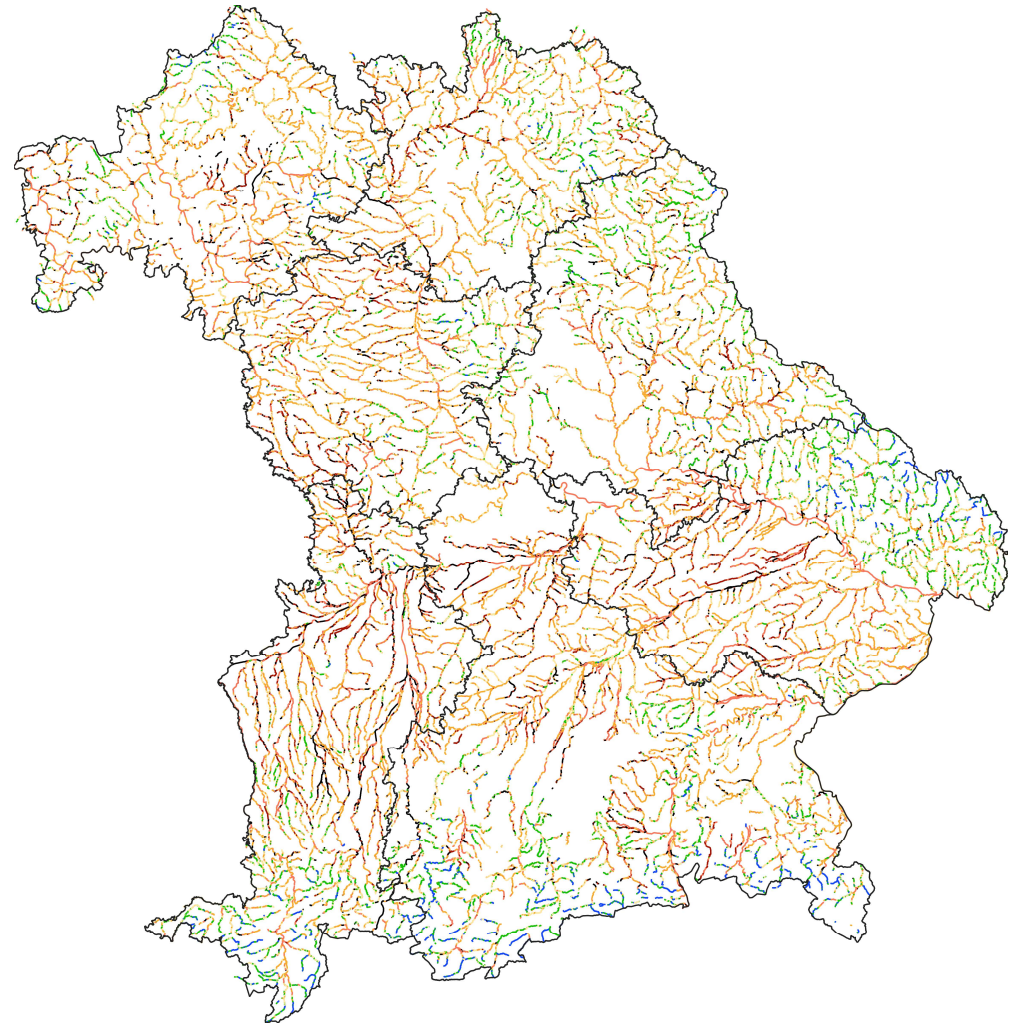


## Gewässerstruktur



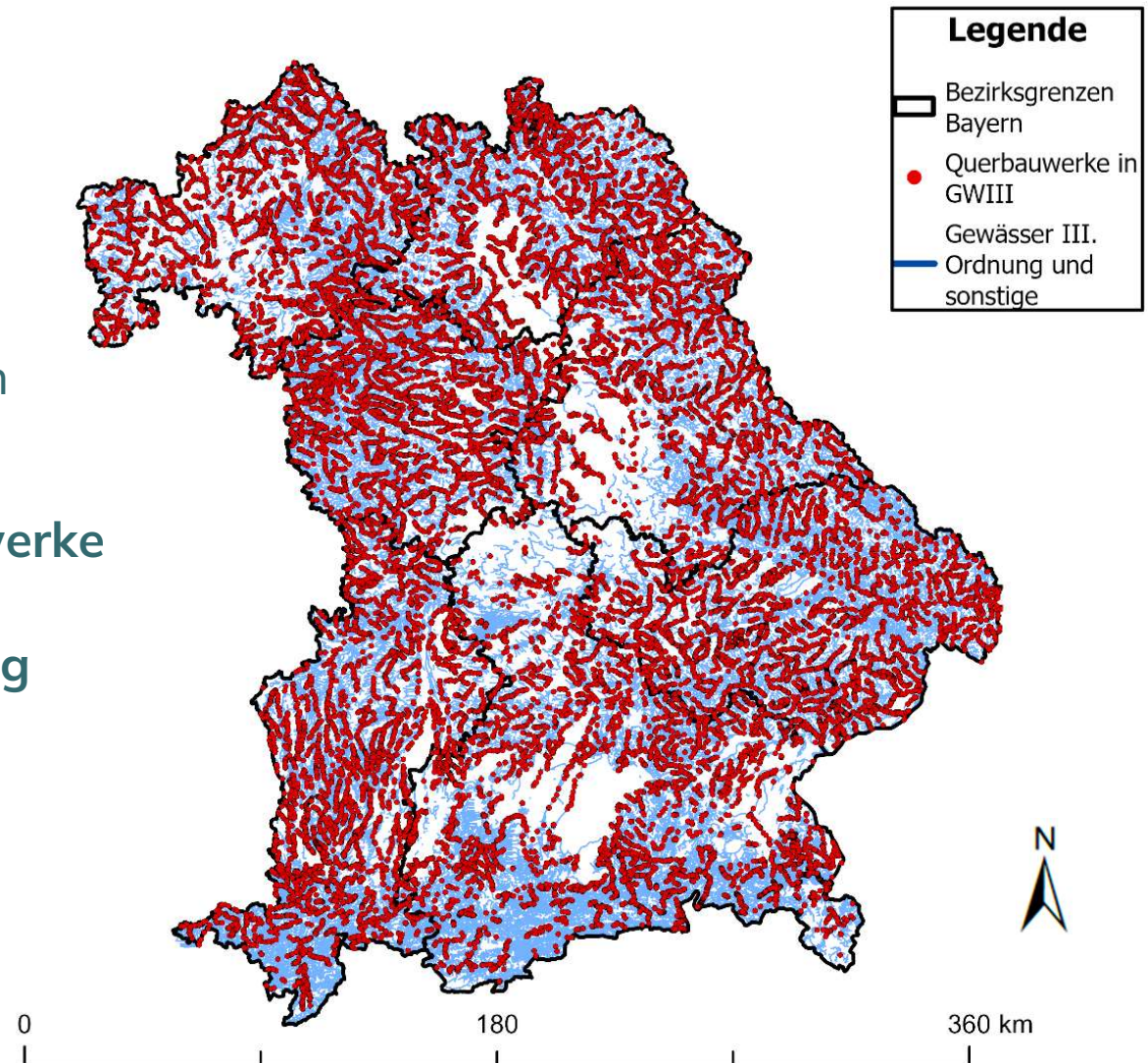
Gewässerstrukturverteilung bayerischer Fließgewässer

ca. **93%** der Gewässer in Bayern sind **mäßig, deutlich, stark oder sehr stark verändert**



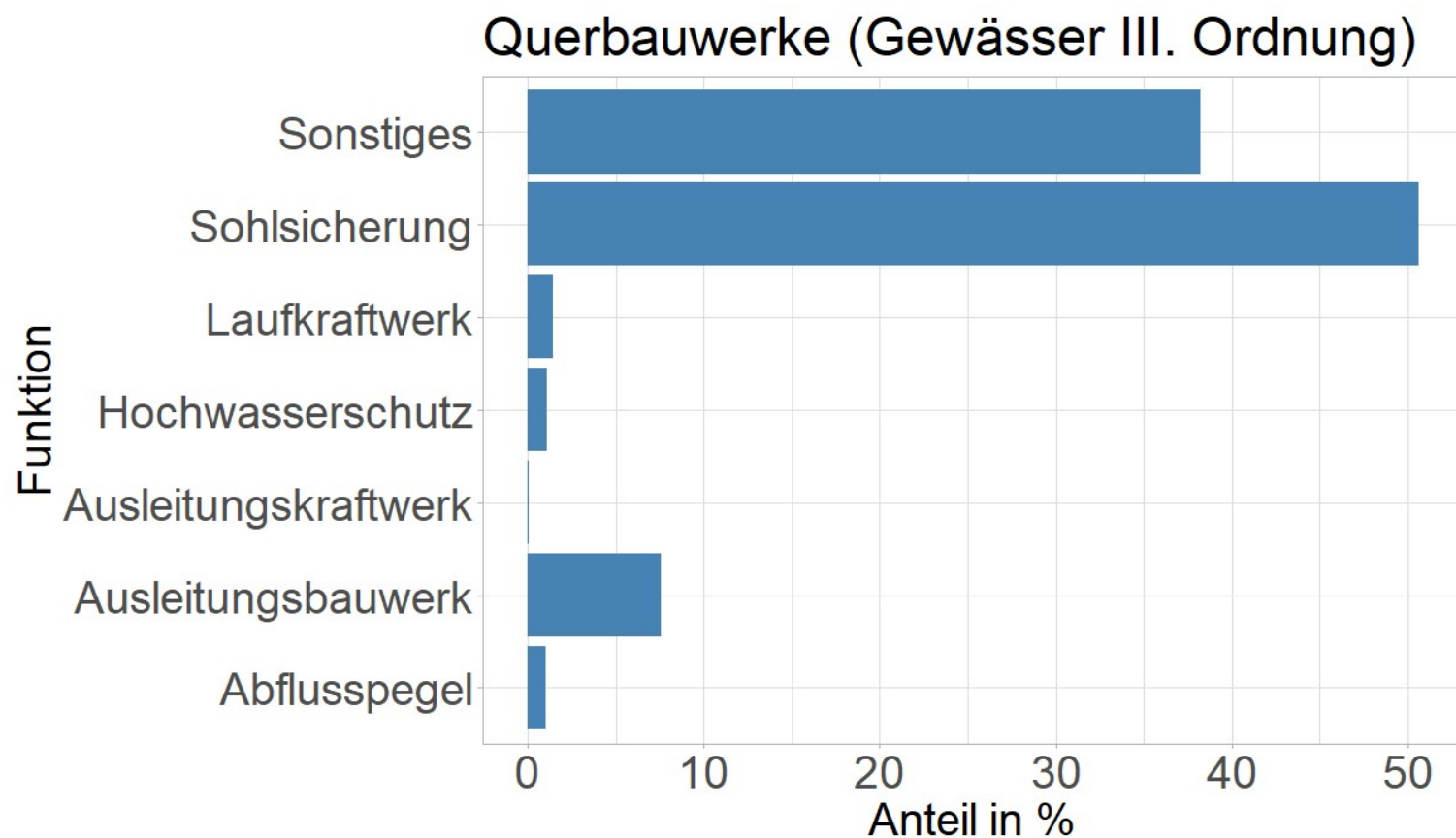
## Durchgängigkeit

- 80 % aller Querbauwerke sind in Gewässer III. Ordnung
  - Das sind über 45.000 Querbauwerke
- < 10% davon sind frei durchgängig





## Durchgängigkeit





## Was und wen braucht es, um den Rückbau von obsoleten Querbauwerken zu erreichen?

Fach- und  
Rechtsbehörden

Planung und  
Umsetzung  
der Maßnahme

Aufbau eines  
Netzwerks



Kommunen bzw.  
BesitzerInnen des  
Wasserrechts

Wasserkraftwerks-  
betreibende

FlächenbesitzerInnen

Vereine



## Was und wen braucht es, um den Rückbau von obsoleten Querbauwerken zu erreichen?

Checkliste zum  
Vorgehen von  
Rückbau-  
maßnahmen

Praktische  
Umsetzung



(Fluss.Frei.Raum  
Netzwerk)

Eine Durchsichtige  
Finanzierung und  
Förderlandschaft

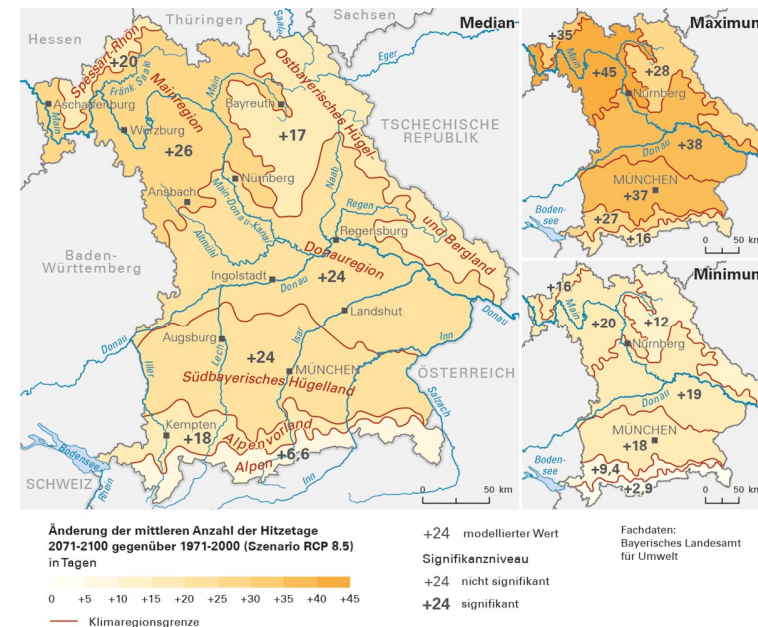
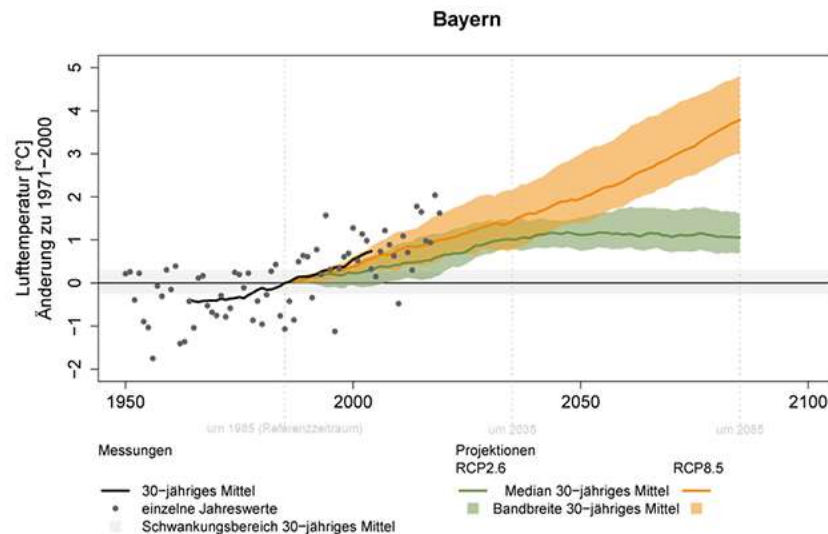
## Was plant/macht der BKV?

Maßnahmen-Beschreibung
Projektkoordination
Videoclips zu Gefahren von Querbauwerken sowie zur Unfallvermeidung (für Bootsfahrer)
Broschüren für beliebte Paddelflüsse: Ökologischer Zustand, Einfluss von Barrieren, naturverträgliches Verhalten am Fluss
Schulungen: Sicherer, naturverträglicher Bootssport
Kommunikationskonzept "Bedeutung der Sozialfunktion: Wertschätzung verschafft Beschützer:innen" (Schwerpunkt umweltverträglicher Wassersport)
<b>Total</b>



## Prognose Temperatur und Hitzetage

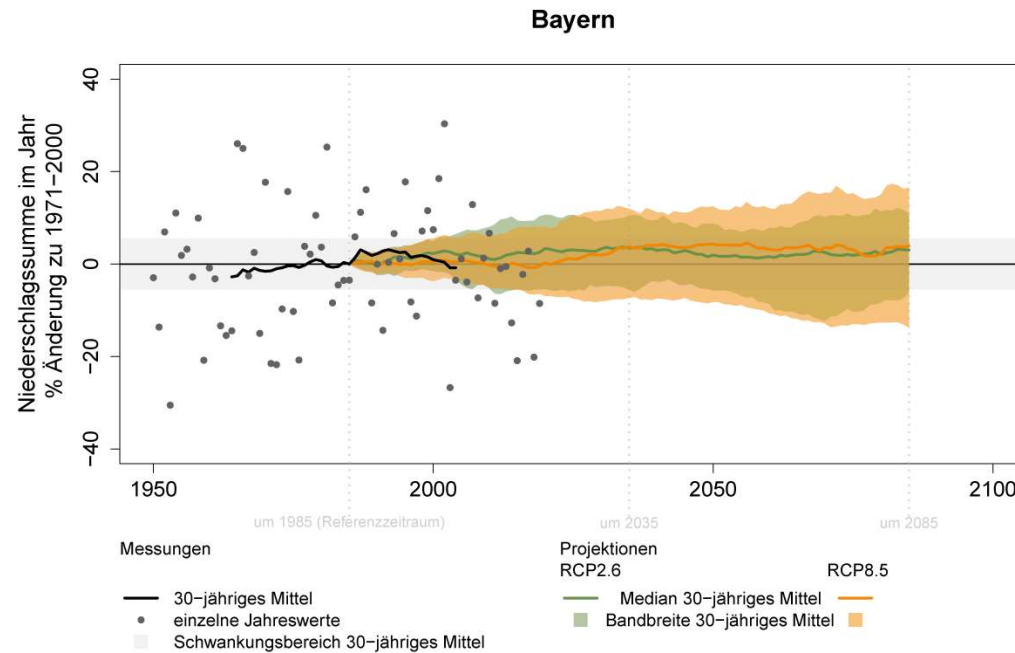
- Erwärmung setzt sich fort
- Mehr Hitzetage und Tropennächte
- Eis- und Frosttage seltener
- Starke regionale Unterschiede



Quelle: Bayerisches LfU, Klimazukunft Bayern  
<https://www.lfu.bayern.de/klima/klimawandel/klimazukunft/index.htm>

## Prognose Niederschläge

- Jährliche Niederschlagsmenge ähnlich, aber andere Verteilung
- Zunahme von Extremereignissen
- Mehr örtliche Starkregen
- Trockenere Sommer
- Bestimmte Regionen besonders betroffen



Quelle: Bayerisches LfU, Klimazukunft Bayern  
<https://www.lfu.bayern.de/klima/klimawandel/klimazukunft/index.htm>